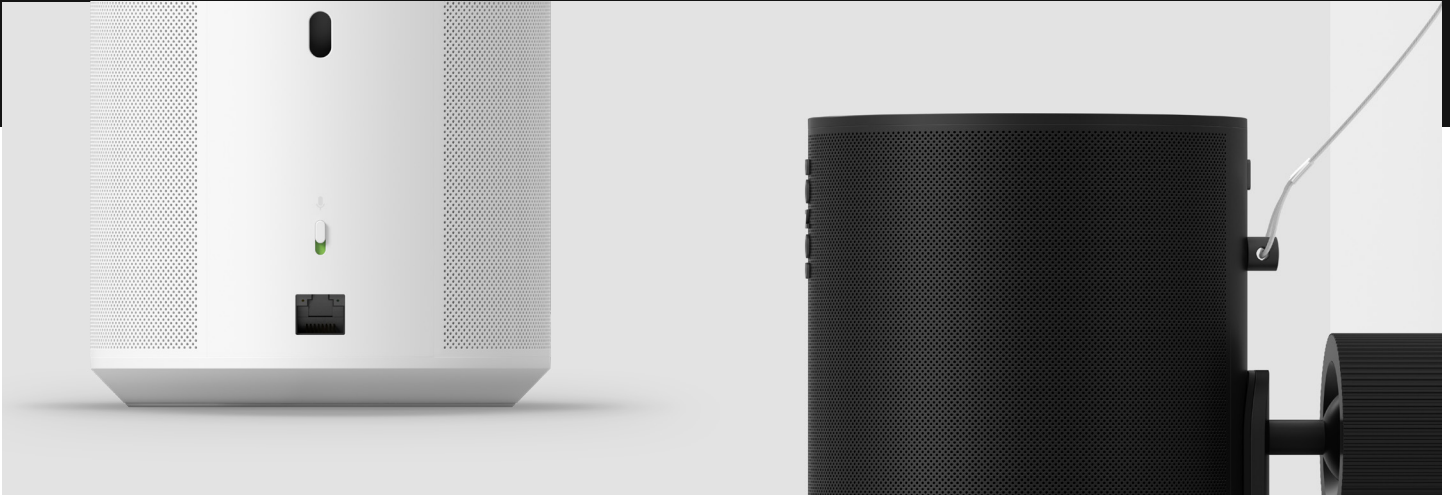


Era 100 Pro

Fiche technique

SONOS



Era 100 Pro : Principales caractéristiques

- Optimisé pour PoE+ et compatible avec PoE
- Utilisez les zones pour un meilleur contrôle
- Support / fixation d'enceinte de qualité professionnelle (vendu séparément)
- Réseautage câblé en priorité
- Le DSP s'ajuste automatiquement en fonction de l'orientation
- Insert fileté intégré et boulon à œil en option

Aperçu du produit

Le Sonos Era 100 Pro est une enceinte haut de gamme conçue pour les applications commerciales et résidentielles, comblant le fossé entre les enceintes intelligentes traditionnelles et les systèmes architecturaux entièrement installés. Conçu spécifiquement pour les installations professionnelles, elle offre une configuration simplifiée, une connectivité avancée et des fonctionnalités de contrôle robustes. Era 100 Pro utilise le PoE, où un seul câble Ethernet fournit à la fois l'alimentation et l'audio, éliminant ainsi le besoin de câblage supplémentaire.

Les zones peuvent être créées et contrôlées avec l'application Sonos, ce qui facilite l'utilisation dans des grands espaces. Le support de surface Era 100 Pro (vendu séparément) offre un positionnement réglable et sécurisé des enceintes et une esthétique élégante et épurée. Une rotule indexée permet une articulation répétable qui reste verrouillée en place au fil du temps. Il offre un panoramique et une inclinaison de $\pm 30^\circ$ et une rotation à 360° pour optimiser la couverture dans n'importe quel espace. La gestion flexible des câbles garantit une solution propre et organisée. Era 100 Pro est également livrée avec un boulon à œil de sécurité en option pour aider à respecter la conformité au code du bâtiment, si nécessaire. L'enceinte est également compatible avec plus de 100 services de streaming, notamment Soundtrack Your Brand, Mood Media, Spotify et Sonos Radio.

Les caractéristiques supplémentaires incluent la connectivité Wi-Fi, trois amplificateurs de classe D dédiés pilotant des transducteurs conçus sur mesure pour un son riche et complet, des microphones intégrés pour prendre en charge la commande vocale et le réglage Trueplay, et un port Ethernet pour l'alimentation et la connectivité réseau avec des LED d'état. Disponible en noir ou en blanc, l'Era 100 Pro offre une solution complète pour le matériel, le contenu et le contrôle.

Spécifications

	Era Pro 100
Haut-parleur basse fréquence	Un haut-parleur en polypropylène chargé de carbone de 3,5 x 4,4 pouces / 90,8 x 111,9 mm
Haut-parleurs haute fréquence	Deux dômes en soie de 0,63 po / 16 mm
Gamme de fréquences ¹	45 Hz-20 kHz ±3 dB 40 Hz-20 kHz -10 dB
Pression acoustique max. à long terme ²	90dB @ 1 mètre avec PoE+
Pression acoustique max. à court terme ³	98dB @ 1 mètre avec PoE+
Angle de couverture nominal ⁴	240° horizontal x 140° vertical
Directivité Q ⁵	1.8
Indice de directivité ⁵	2.5 dB
Connecteur	1 x RJ45
Alimentation (recommandée, compatible)	PoE+ (802.3at), PoE (802.3af)
Consommation électrique (PoE+ max., PoE max., inactif)	30W, 15.4W, 2.4W
Température de fonctionnement	32° à 104° F / (0° à 40° C)
Plage d'humidité	5-95% RH
Sécurité et conformité	EN 62368-1:2014 / A11:2017, UL 62368-1 3rd Ed, CAN / CSA C22.2 No. 62368-1:19 3rd Ed.
Dimensions du produit (L x H x P)	4,72 x 7,18 x 5,14 pouces / 120 x 182,5 x 130,5 mm
Poids net (chacun)	4.48 lb / 2.03 kg
Poids d'expédition (paire)	12.35 lb / 5.6 kg
Accessoires inclus	1x boulon à œil en option par enceinte
Interface réseau filaire	100BaseTX, Ethernet RJ45
Interface réseau sans fil ⁶	Compatible avec le WiFi 6. Connectez-vous au Wi-Fi avec n'importe quel routeur compatible avec la diffusion 802.11a/b/g/n/ac/ax 2,4 GHz/5 GHz
Formats de streaming direct	Bluetooth, Apple Airplay 2, Spotify Direct Control
Streaming de contenu intégré	Amazon Music, Apple Music, Cloud Cover Music, Mood Media, Sonos Radio, Soundtrack Your Brand, Spotify et bien d'autres.. Pour une liste complète, veuillez consulter: support.sonos.com/services

Accessories

Era Pro 100 Support de Surface blanc (vendu séparément)	E1PMPWW1
Era Pro 100 Support de Surface noir (vendu séparément)	E1PMPWW1BLK

¹ Mesuré dans l'espace anéchoïque 4Pi, sur l'axe, ² Bruit filtré pour répondre à IEC60268-5, facteur de crête de 6 dB (RMS), pondéré Z dans l'espace anéchoïque 4Pi,

³ Sortie d'onde sinusoïdale sur l'axe dans l'espace anéchoïque 4Pi, ⁴ Monté en orientation portrait, ⁵ Mesuré dans l'espace anéchoïque 4Pi en moyenne de 1 kHz à 16 kHz,

⁶ Informations supplémentaires disponibles dans le Guide produit

Spécifications pour architectes et ingénieurs

L'enceinte doit être de type montage en surface, composé d'un haut-parleur à cône en polypropylène rempli de carbone basse fréquence de 3,5 x 4,4 pouces / 90,8 x 111,9 mm et de deux haut-parleurs à dôme en soie haute fréquence de 0,63 pouces / 16 mm. Le haut-parleur basse fréquence et les haut-parleurs haute fréquence doivent être disposés de manière à assurer une distribution sonore optimale.

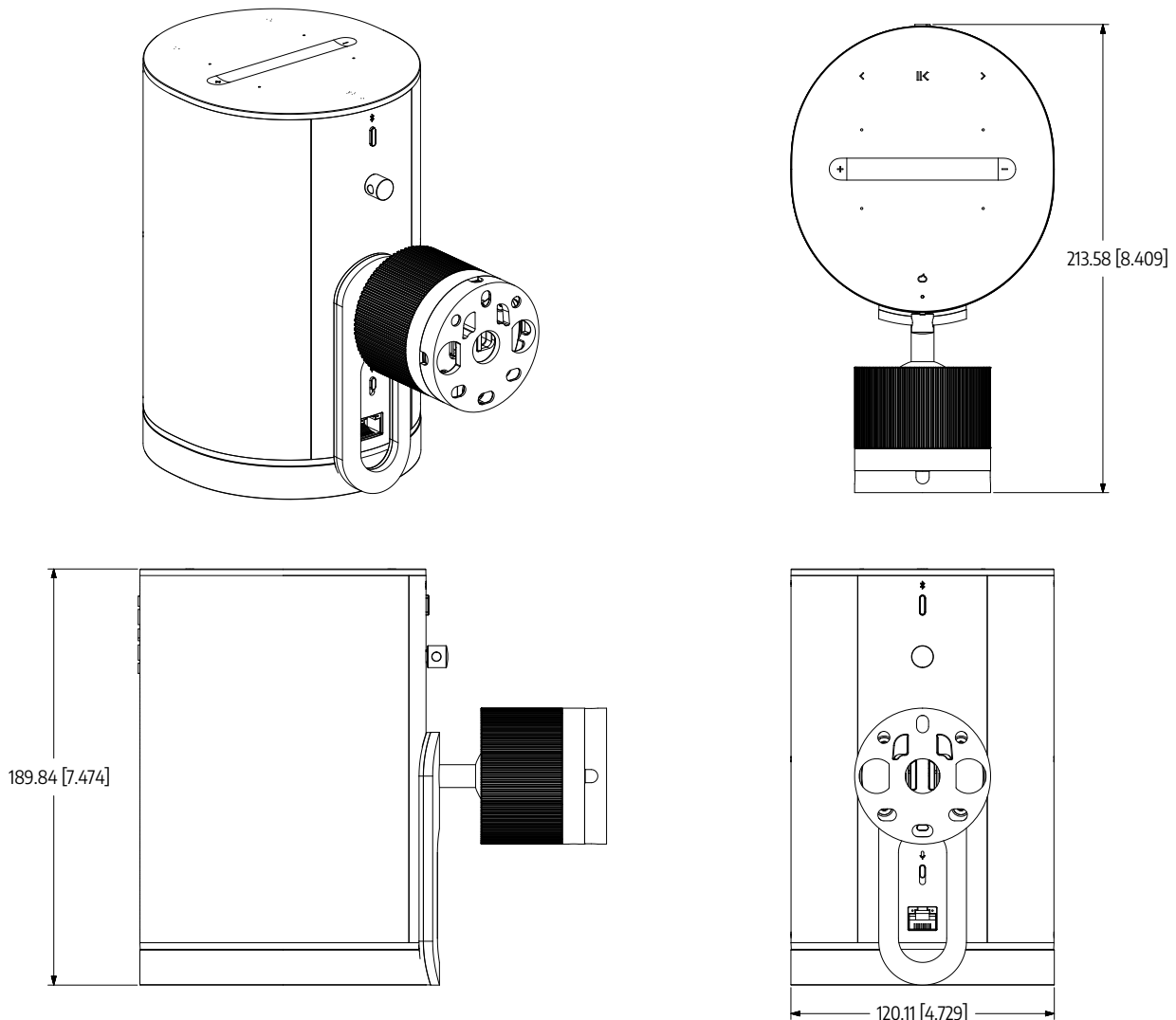
Le haut-parleur doit être capable de répondre aux critères de performance suivants : la sensibilité mesurée dans la bande moyenne doit atteindre un SPL à long terme maximal de 90 dB à 1 mètre avec PoE+ et un SPL à court terme maximal de 98 dB à 1 mètre avec PoE+. La plage de fréquences doit être de 45 Hz à 20 kHz \pm 3 dB et de 40 Hz à 20 kHz -10 dB. L'angle de couverture nominal doit être de 240 ° horizontal x 140 ° vertical. La directivité Q doit être de 1,8 et l'indice de directivité doit être de 2,5 dB.

Le haut-parleur doit être doté d'un seul type de connecteur RJ45 pour la connectivité réseau. La méthode d'alimentation doit être compatible avec PoE+ (802.3at) et PoE (802.3af), avec une consommation électrique nominale de 30 W maximum pour PoE+, 15,4 W maximum pour PoE et 2,4 W en veille.

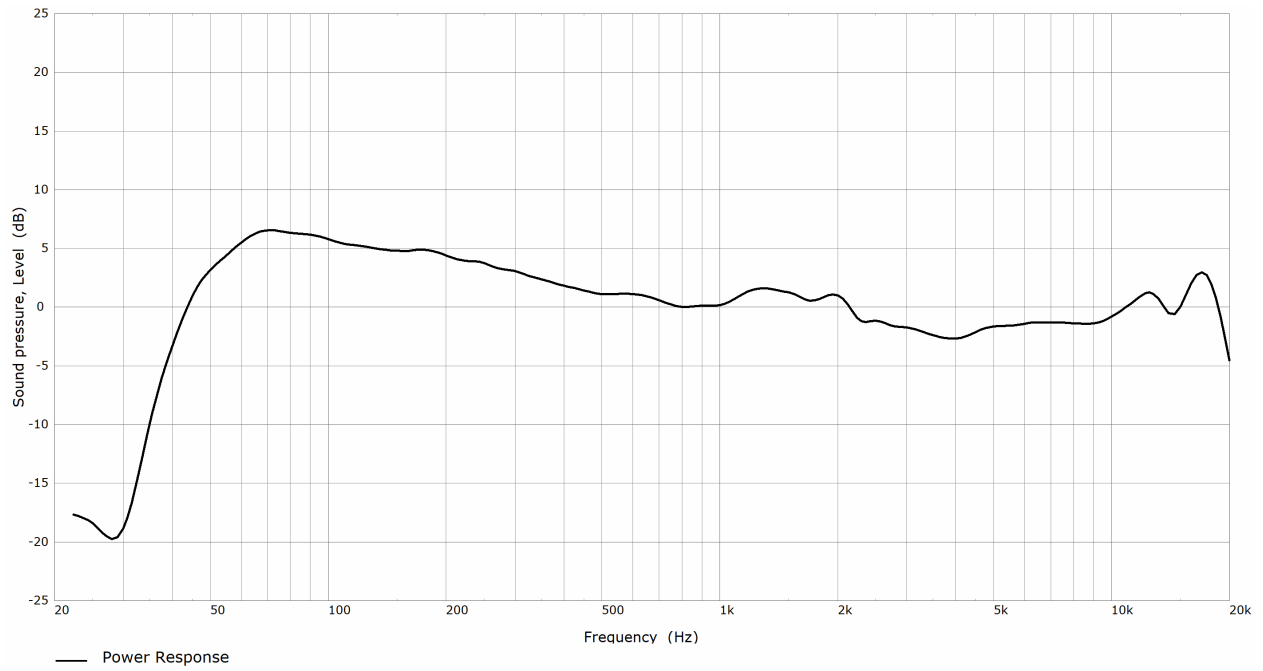
Les dimensions du produit doivent être de 4,72 x 7,18 x 5,14 pouces / 120 x 182,5 x 130,5 mm et le poids net ne doit pas dépasser 4,48 lb / 2,03 kg. Le poids d'expédition d'une paire ne doit pas dépasser 12,35 lb / 5,6 kg. L'enceinte doit inclure deux boulons à œil en option.

L'enceinte doit offrir une interface réseau filaire avec 100BaseTX, Ethernet RJ45 et une interface réseau sans fil compatible WiFi 6, prenant en charge tout routeur compatible avec la diffusion 802.11a/b/g/n/ac/ax 2,4 GHz/5 GHz. Les formats de streaming direct doivent inclure Bluetooth, Airplay 2 et Spotify Direct Control. Les services de streaming de contenu intégrés doivent inclure Amazon Music, Apple Music, Cloud Cover Music, Mood Media, Sonos Radio, Soundtrack Your Brand et Spotify.

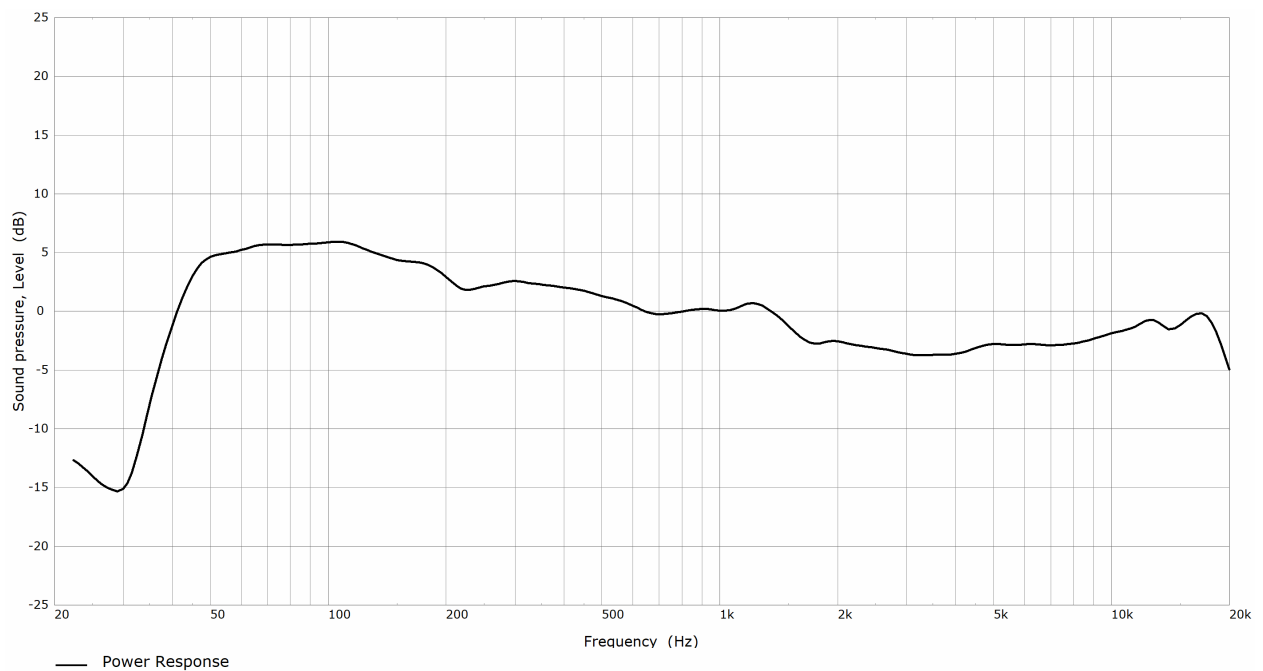
L'enceinte doit être le Sonos Era 100 Pro.



Réponse en puissance (lissage de 1/3 d'octave)

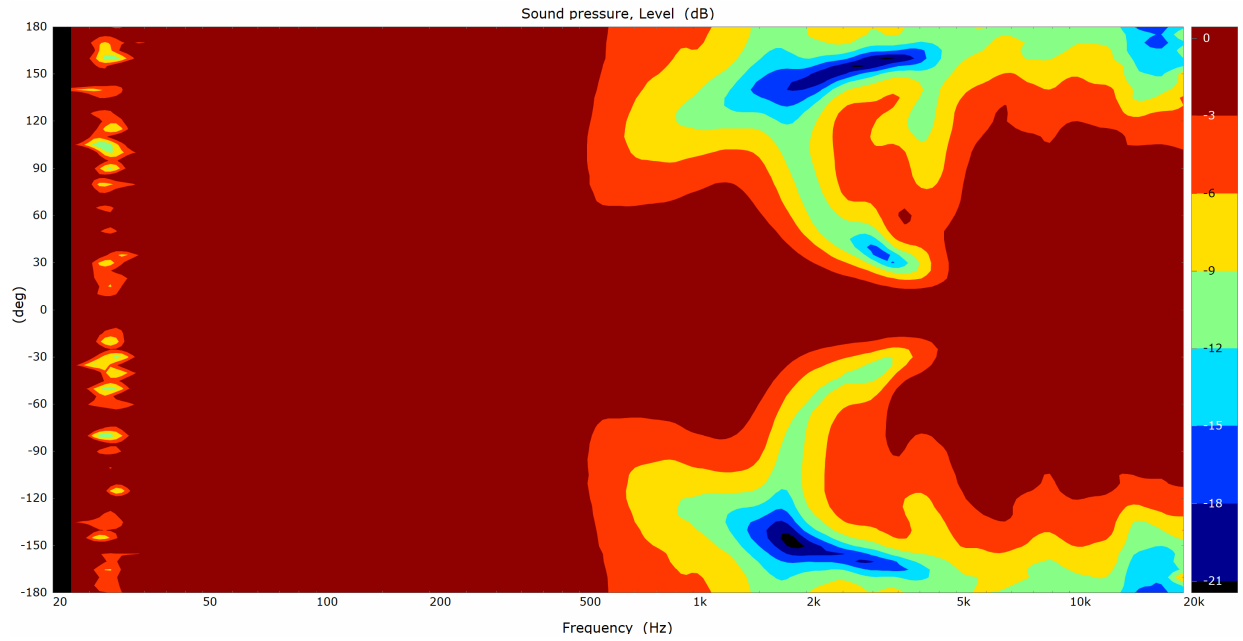


Orientation portrait

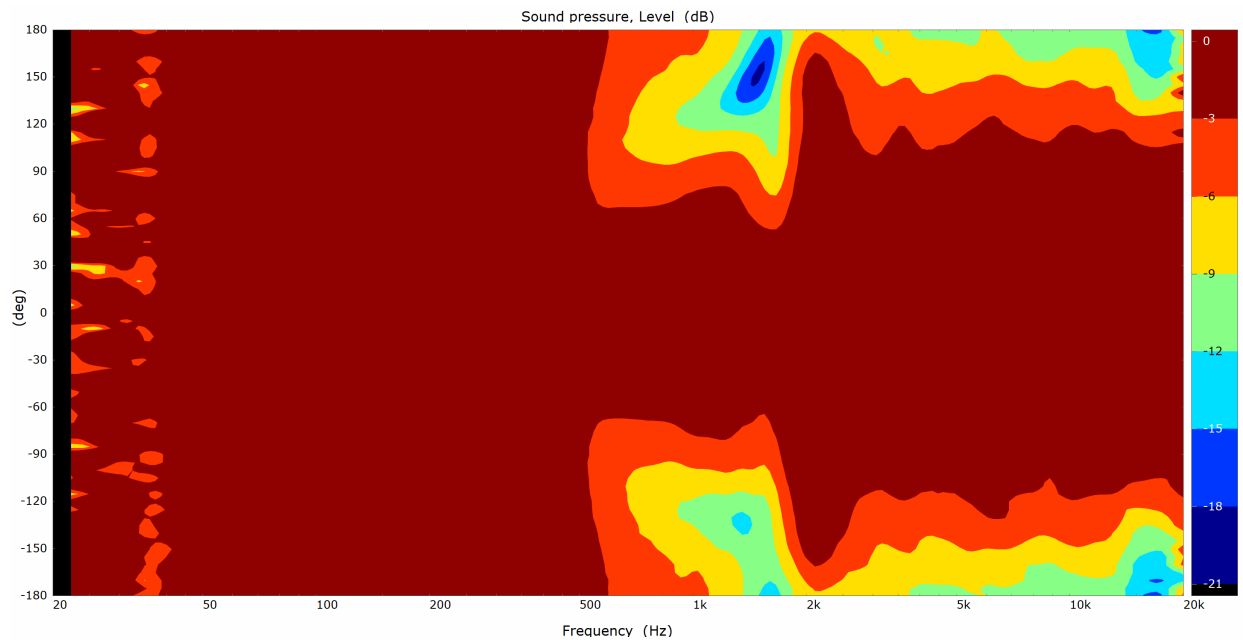


Orientation paysage et montage au plafond

Tracé de directivité (lissage de 1/3 octave)



Orientation portrait



Orientation paysage et montage au plafond

SONOS