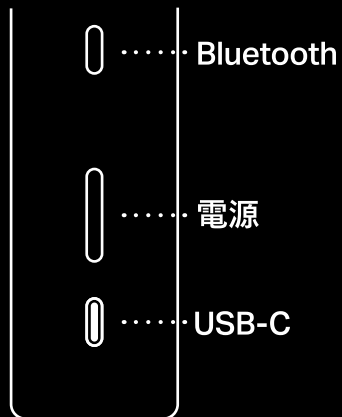


01 02

電源ボタンを 押す

Sonos Roam 2を設定する準備が
できると、ランプが緑に点灯し、
ウェルカムサウンドが鳴ります。



デバイスを 接続する



ペアリングモードを オンにするには

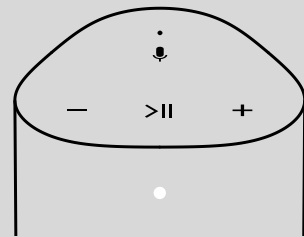
ランプが青色になるまで
Bluetoothボタンを長押しします。
その後、デバイス設定から
Sonos Roam 2に接続します。



コードをスキャンして
Sonosアプリを
ダウンロードする

操作ガイド

外ではBluetooth®、
家ではWiFi



電源

電源オン / スリープ / スリープ解除
の切り替え。長押しすると電源オフ



Bluetooth

長押しするとペアリング、1回押しと
再接続します



マイク

1回押しと音声アシスタントとマイク
関連機能が起動します



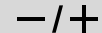
次へ/前へ

2回押し / 3回押し



グループ化または スワップ

長押しするとSonos製品をグループ
化し、そのまま押し続けると製品間で
オーディオをスワップします



音量の調節



ステータスランプ

白色点滅
起動中

緑色点滅
設定準備完了

青色点滅
Bluetoothペアリング中

青色点灯
Bluetooth接続済み

ヘルプ

カスタマーサポート
sonos.com/ja-jp/support

ユーザーガイド
sonos.com/guides/sonosroam2

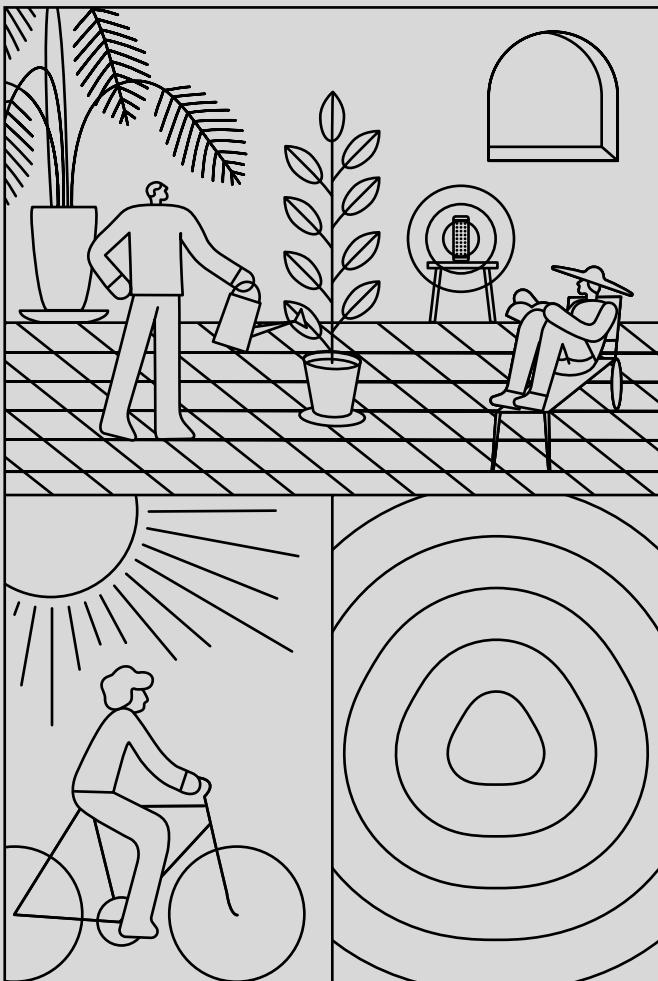
ご利用規約、使用許諾契約
www.sonos.com/legal/terms-of-use

© 2024 Sonos, Inc. All rights reserved. Sonos® および Sonos Roam 2 は、Sonos, Inc. の商標または登録商標です。*Reg. U.S. Pat. & TM Off.

© 2024 Sonos, Inc. All rights reserved. Sonos®, and Sonos Roam 2 are trademarks or registered trademarks of Sonos, Inc. *Reg. U.S. Pat. & TM Off.



640-01062



English – Set Up

1. Press the power button.
When Sonos Roam 2 is ready to set up, the light will turn green and a welcome sound will play.
2. Connect your device.
To enter pairing mode: Press and hold the Bluetooth button until the light turns blue. Then, connect to Sonos Roam 2 from your device settings. Scan code to download the Sonos app.

At a glance. Power – Press to power on / sleep / wake. Press & hold to power off. **Bluetooth** – Press & hold to pair Press to reconnect. **Microphone** – Press for voice assistants and microphone-related features > || **Next/ Previous** – Double Press / Triple Press > || **Group / swap** – Press & hold to group Sonos products; continue holding to swap audio between them.

Status light. Flashing white – Starting up. **Flashing green** – Ready to set up. **Flashing blue** – Bluetooth pairing. **Solid blue** – Bluetooth connected.

ヘルプ

Sonos Roam 2